

Sonic - panele naścienne opis techniczny



.mdd

Fabryka Mebli Biurowych MDD od wielu lat zajmuje czołowe miejsce wśród producentów w segmencie mebli biurowych.

O jakości naszych wyrobów świadczą zdobywane wyróżnienia oraz stale wzrastające zapotrzebowanie na oferowane przez nas produkty.

Realia dzisiejszego rynku wymagają ciągłego doskonalenia jakości na wszystkich szczeblach działalności nowoczesnej firmy. Dotyczy to w szczególności obsługi handlowej, marketingu, jakości produktu, a także jakości procesów przebiegających wewnątrz przedsiębiorstwa. MDD z pewnością należy do tych przedsiębiorstw, które dbają o realizację wyżej wymienionych warunków będących podstawą sukcesu ekonomicznego firmy.

Stale inwestycje w istniejący park maszynowy, optymalizacja systemów zarządzania oraz rozbudowa powierzchni hal produkcyjnych pozwalają zminimalizować czas potrzebny na wyprodukowanie gotowego produktu o najwyższej jakości.

Potwierdzeniem długoletniego doświadczenia w zakresie produkcji mebli biurowych jest lista referencyjna firm i instytucji, które doceniły naszą sprawność funkcjonowania i kompleksową obsługę.

Jednym z naszych głównych priorytetów jest dbałość o środowisko naturalne.

Stale inwestujemy w nowoczesny i energooszczędny sprzęt oraz kładziemy nacisk na segregację odpadów przemysłowych. MDD posiada liczne certyfikaty, potwierdzające wyjątkową dbałość i zaangażowanie w utylizację odpadów. Dbamy, aby wszystkie wykorzystywane przez nas surowce były przyjazne środowisku, dlatego też możemy się cieszyć wysokim współczynnikiem recyklingu naszych produktów, który kształtuje się na poziomie 95%.



Informacje ogólne:

Gwarancja:

Produkty MDD - **2 lata**
(meble montowane przez MDD
- **5 lat**)
Komponenty elektryczne oraz
tkaniny - **2 lata**.

Gęstości płyt:

12 mm - 690 - 750 kg/m³
18 mm - 650 - 690 kg/m³
28 mm - 610 - 630 kg/m³
36 mm - 610 - 630 kg/m³

Certyfikat - płyta melaminowana:



Certyfikat - tkanina:

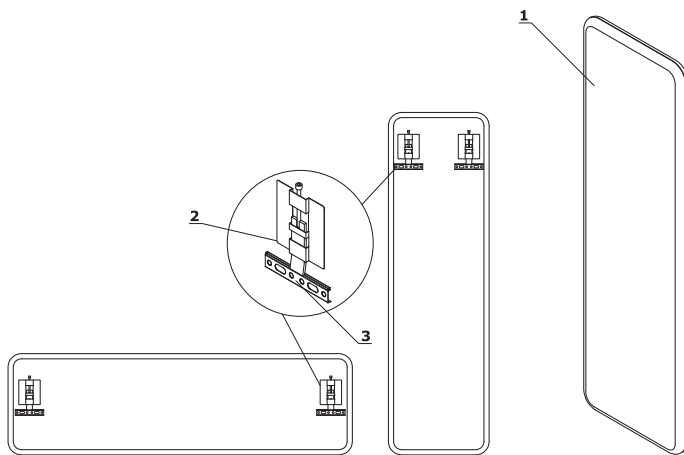


Montaż:

Produkt dostarczany w całości

Pakowanie:

rękaw foliowy

Sonic - panele akustyczne naścienne

1. **Panel** - klasa akustyczności A, tkanina trudnozapalna, możliwość wpinania szpilek
2. **Mocowanie** - regulacja pionowa +/- 10 mm (2 szt.)
3. **Listwa** - mocowana do ściany (2 szt.)

Sonic - panele akustyczne naścienne *



ZAK312
350 / 40 / 1190
9 kg



ZAK318
350 / 40 / 1790
11 kg



ZAK612
650 / 40 / 1190
10 kg



ZAK618
650 / 40 / 1790
12 kg

* wymiary wyrażone w milimetrach: szerokość x głębokość x wysokość

Sonic - panele naścienne	Data sporządzenia 26.11.2019	Dane zawarte w niniejszym dokumencie ważne są w dniu przygotowania. Zmiana produktu, jeśli nie wpływa na podstawowe cechy, nie wymaga systematycznej aktualizacji dokumentu.	strona 4/7
			produkty

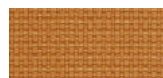
Tkanina Nemo



NE-1 Beżowy



NE-2 Żółty



NE-3 Pomarańczowy



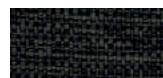
NE-5 Czerwony



NE-9 Zielony



NE-10 Szary



NE-14 Grafitowy



NE-15 Granatowy



NE-16 Czarny

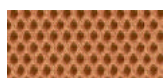


NE-17 Niebieski

Dane techniczne:

Skład	polyester 100%
Gramatura	366g/m ²
Oporność na ścieranie	PN_EN ISO 12947 - 2:2 100,000
Oporność na pilling	skala 1-8, max. 8, PN-EN ISO 105 - B02 (3-4)
Oporność na światło	skala 1-5, max. 5, PN-EN 1021 - 2, PN-EN 1021 - 1
Oporność koloru na ścieranie	skala 1-5, max. 5, EN ISO 105x12 (mokre/suche (4-5))

Tkanina Runner - II grupa cenowa



R-63034 Pomarańczowy



R-64089 Czerwony



R-66063 Niebieski



R-60011 Szary



R-68056 Zielony



R-66064 Granatowy



R-60999 Czarny



R-60025 Grafitowy

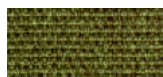


R-61128 Beżowy

Dane techniczne:

Skład	polyester 100%
Gramatura	510 g/lm (16.45 oz./lin.yd.)
Oporność na ścieranie	BS EN ISO 12947-2 70,000 cykli Martindale
Oporność na pilling	skala 1-5, max 5, EN ISO 12945-2 (4-5)
Oporność na światło	skala 1-8, max 8, EN ISO 105-B02 (5-7)
Oporność koloru na ścieranie	skala 1-5, max 5, EN ISO 105x12 (mokre/suche) 4-5
Akustyczne pochłanianie dźwięku	ISO435
Trudnozapałność	BS EN 1021-2 zapałka, CA TB 117-2013, BS EN 1021-1 (papieros) Class Uno UNI 9175 Class 2, EMME

Tkanina Medley - II grupa cenowa



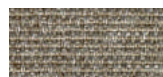
M-68005 Oliwka ciemna



M-68002 Oliwka jasna



M-68115 Zielony



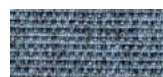
M-61002 Beżowy



M-67053 Niebieski ciemny



M-67006 Niebieski jasny



M-66008 Szary



M-64019 Czerwony



M-63064 Różowy



M-60999 Czarny

Dane techniczne:

Skład	polyester 100%
Gramatura	510 g/lm (16.45 oz./lin.yd.)
Oporność na ścieranie	BS EN ISO 12947-2, 75,000 cykli Martindale
Oporność na pilling	skala 1-5, max 5, EN ISO 12945-2 (4)
Oporność na światło	skala 1-8, max 8, EN ISO 105-B02 (5-7)
Oporność koloru na ścieranie	skala 1-5, max 5, EN ISO 105x12 (mokre/suche) (4-5/4-5)
Akustyczne pochłanianie dźwięku	ISO 354
Trudnozapałność	BS EN 1021-1 (papieros) BS 475 partia 7, klasa 2 Class Uno UNI 9174 - UNI 8457 CA TB 117-2013 ASTM E 84 Class I

Tkanina Atlantic * - II grupa cenowa



A-67043 Ciemny turkus

A-67030 Morski

A-60141 Jasnoszary

A-60011 Szary

A-66064 Granatowy

A-65037 Fioletowy

A-62048 Oliwkowy

A-64089 Czerwony

A-61078 Beżowy

A-60025 Grafitowy

Dane techniczne:

Skład polyester 100%
Gramatura 530 g/lm (17.09 oz./lin.yd.)
Odporność na ścieranie BS EN ISO 12947-2, 110,000 cykli Martindale
Odporność na pilling EN ISO 12945-2 (4-5)
Odporność na światło skala 1-8, max 8, EN ISO 105-B02 (5-7)
Odporność koloru na ścieranie skala 1-5, max 5, EN ISO 105x12 (mokre/suche) (4-5/4-5)
Trudnozapałność CA TB 117-2013
 ASTM E 84 Class I
 BS EN 1021-2 (zapałka)
 BS EN 1021-1 (papieros)

Tkanina River - II grupa cenowa



RV21 Beżowy

RV24 Brązowy jasny

RV28 Brązowy ciemny

RV34 Zielony szary

RV38 Ciemny zielony

RV41 Musztardowy

RV51 Pomarańczowy

RV79 Ciemny granatowy

RV87 Morski

RV91 Szary

RV100 Czarny

Dane techniczne:

Skład polyester 100%
Gramatura 300g/m2 (+/- 5%)
Odporność na ścieranie 100,000 cykli Martindale (EN ISO 12947-1,2)
Odporność na pilling EN ISO 12945-2 (5)
Odporność na światło 4 (EN ISO 105-B02)
Odporność koloru na ścieranie Suche: 4-5, mokre: 3 (EN ISO 105-x12)
Trudnozapałność BS 5852: Part 1, 1979
 Źródło zapłonu 0 (papieros)
 BS 5852: Part 1, 1979
 Źródło zapłonu 1 (zapałka)
 En1021 - 2

Tkanina Xtreme - III grupa cenowa



XR160 Morski

XR430 Ciemny turkus

XR026 Granatowy

XR084 Fioletowy

XR009 Czarny

XR420 Oliwkowy

XR081 Ciemny szary

XR094 Szary

XR108 Beżowy

XR079 Czerwony

YS071 Jasny brązowy

Dane techniczne:

Skład 100% Trevira Clame (CS)
 100% Recykling (YS)
 Polyester zmniejszający palność.
 Barwniki nie zawierają metali ciężkich.
Gramatura 310 g/m2 ±5% (435g/lin.m ±5%)
Odporność na ścieranie 60,000 cykli Martindale (CS)
 100,000 cykli Martindale (YS)
Odporność na światło 6 (ISO 105 - B02)
Odporność koloru na ścieranie Mokre: 4, Suche: 4 (ISO 105 - X12)
Trudnozapałność EN 1021 - 1 (papieros),
 EN 1021 - 2 (zapałka)
 BS 7175 Niski stopień zagrożenia,
 NF P92-507 M1, DIN 4102 B1,
 UNI 9175 Klasa 1 IM, UNI 8456,
 UNI 9174 & UNI 9177 Classe Uno,
 ÖNORM B 3825 & A 3800-1
 NF D 60-013

* Istnieje możliwość zamówienia produktu w pełnej kolorystyce Atlantic wg wzornika Gabriel w terminie 7 tygodni

Tkanina Synergy - III grupa cenowa



LDS08 Szary
melanż



LDS20 Jasny szary



LDS27 Czarny



LDS29 Ciemny
szary



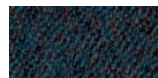
LDS50 Ciemny
zielony



LDS53 Zielony



LDS57 Turkusowy



LDS60 Zielony
butelkowy



LDS61 Śliwkowy



LDS69 Granatowy



LDS84
Pomarańczowy



LDS86 Czerwony



LDS88 Oberżyna



LDS85 Koralowy

Dane techniczne:

Skład	95% Wełna Vierge, 5% Poliamid
Gramatura	400g/m ² ±5% (560 g/lin.m ±5%)
Odporność na ścieranie	Niezależnie certyfikowany ≥100,000 cykli Martindale
Odporność na światło	5 (ISO 105 - B02)
Odporność koloru na ścieranie	ISO 105 - X12 - Mokre: 4, Suche: 4
Trudnozapałność	EN 1021 - 1 (papieros), EN 1021 - 2 (zapałka), BS 7176 Niskie zagrożenie, UNI 9175 Classe 1 IM, ÖNORM B 3825 & A 3800-1